

試験結果

各試験区における土壌の物理性についての分析結果を表 2、および図 2 に示した。また、化学性について表 3 に示した。

表 2-1 土壌理化学性（物理性）分析結果（2012 年 8 月 29 日採取）

地点 No.	仮比重	三相分布 (%)			孔隙率 (%)	真比重
		固相	液相	気相		
A-2	0.65	24.7	40.2	35.1	75.3	2.63
B-2	0.41	18.4	25.0	56.6	81.6	2.23
C-2	0.44	17.6	26.7	55.7	82.4	2.47
D-2	0.27	14.7	11.0	74.3	85.3	1.81
E-2	0.36	17.6	23.2	59.2	82.4	2.06

地点 No.	保水性 (%)				有効 水分 (%) (A-B)	pF1.5の 空気率 (%)
	pF0	pF1.5 (A)	pF2.7 (B)	pF4.2		
A-2	75.3	49.1	38.3	26.3	10.8	26.2
B-2	81.6	42.1	28.3	18.6	13.8	39.5
C-2	82.4	41.8	31.7	23.7	10.1	40.6
D-2	85.3	22.0	12.0	8.6	9.9	63.3
E-2	82.5	30.9	19.7	10.3	11.1	51.6

表 2-2 土壌理化学性（物理性）分析結果（2013 年 1 月 24 日採取）

地点 No.	仮比重	三相分布 (%)			孔隙率 (%)	真比重
		固相	液相	気相		
A-2	0.60	21.1	44.5	34.9	78.9	2.87
B-2	0.51	22.6	55.4	54.6	77.4	2.25
C-2	0.42	16.5	43.5	42.9	83.5	2.53
D-2	0.23	12.2	14.5	78.8	87.8	1.90
E-2	0.36	18.0	35.4	65.1	82.0	1.99

地点 No.	保水性 (%)				有効 水分 (%) (A-B)	pF1.5の 空気率 (%)
	pF0	pF1.5 (A)	pF2.7 (B)	pF4.2		
A-2	79.0	47.1	37.8	26.2	9.3	31.9
B-2	77.4	55.3	37.8	24.2	17.5	22.1
C-2	83.4	44.5	33.5	24.2	11.0	38.9
D-2	87.8	20.0	10.5	7.4	9.5	67.9
E-2	82.0	33.9	18.1	10.4	15.8	48.1

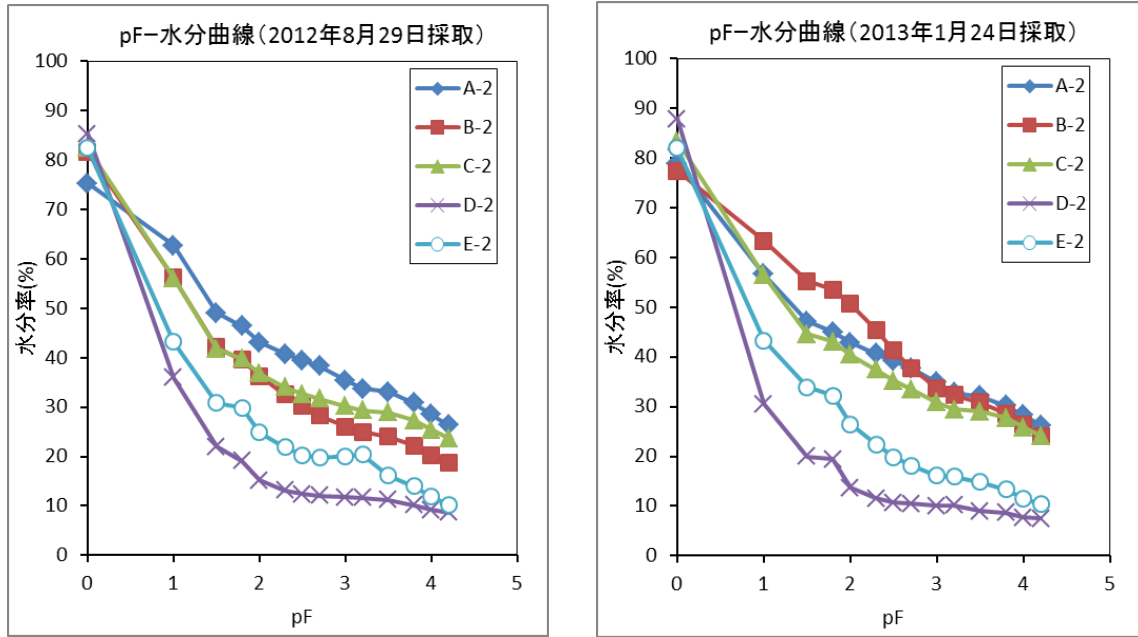


図3 各試験区土壌における pF-水分曲線

表 3-1 土壌理化学性(化学性)分析結果(2012年8月29日採取)

地点 No.	全炭素 (%)	全窒素 (%)	腐植 (%)	C/N	pH (H ₂ O)	pH (KCl)	EC (mS/cm)	可給態 リン酸 (mg/100g)	交換性	交換性	交換性	交換性
									石灰	苦土	カリ	ナトリウム
									(mg/100g)			
A-1	8.05	0.57	13.9	14.1	7.8	7.1	0.11	64.0	1244.7	113.4	68.0	5.1
A-2	8.24	0.58	14.2	14.3	8.0	7.1	0.11	62.3	1228.9	106.6	70.6	5.0
B-1	9.27	0.72	16.0	12.8	7.5	6.7	0.14	117.9	958.7	153.3	85.3	10.6
B-2	9.01	0.74	15.5	12.1	7.2	6.5	0.18	148.0	868.3	153.5	88.4	11.5
C-1	9.99	0.85	17.2	11.7	6.4	5.8	0.30	41.7	584.2	143.3	69.7	12.2
C-2	10.33	0.88	17.8	11.7	6.3	5.7	0.36	75.4	641.6	141.2	70.6	11.1
D-1	29.01	1.13	50.0	25.6	6.7	6.3	0.30	93.5	700.6	95.3	45.4	4.6
D-2	31.26	1.10	53.9	28.4	5.9	5.2	0.16	37.1	275.4	28.2	22.5	2.2
E-1	25.99	0.75	44.8	34.5	5.7	5.1	0.18	51.2	187.9	22.4	23.3	3.6
E-2	27.23	0.86	46.9	31.7	5.5	5.1	0.22	41.7	154.7	15.8	21.1	3.5

表 3-2 土壌理化学性(化学性)分析結果(2013年1月24日採取)

地点 No.	全炭素 (%)	全窒素 (%)	腐植 (%)	C/N	pH (H ₂ O)	pH (KCl)	EC (mS/cm)	可給態 リン酸 (mg/100g)	交換性	交換性	交換性	交換性
									石灰	苦土	カリ	ナトリウム
									(mg/100g)			
A-1	8.19	0.58	14.1	14.1	7.7	6.9	0.10	68.0	1229.0	105.4	71.5	8.3
A-2	8.13	0.56	14.0	14.6	7.8	7.0	0.09	69.3	1339.7	105.6	65.6	5.9
B-1	9.31	0.70	16.1	13.3	7.5	6.7	0.07	131.0	938.8	141.7	81.2	7.2
B-2	9.61	0.79	16.6	12.2	7.4	6.6	0.09	175.7	878.4	141.3	88.8	10.2
C-1	9.77	0.81	16.8	12.1	6.5	6.2	0.09	45.4	602.4	115.6	62.5	5.5
C-2	10.70	0.88	18.4	12.2	6.3	5.2	0.11	89.7	656.1	115.0	81.3	7.8
D-1	31.91	1.05	55.0	30.5	6.4	5.8	0.07	82.3	468.5	48.4	40.6	3.8
D-2	34.60	1.01	59.7	34.2	6.0	5.2	0.09	31.3	230.4	17.5	16.6	3.7
E-1	29.41	0.96	50.7	30.6	6.0	5.3	0.05	81.4	156.5	10.6	32.0	3.2
E-2	28.02	0.70	48.3	40.3	6.0	5.2	0.04	93.2	149.5	9.6	23.3	3.3