

食と地域の交流促進集落活性化対策

都心型市民農園

24年度 概 要

都心型市民農園協議会

都心型果樹園 モデル

タイプ	都心屋上タイプ	住宅地地上タイプ
設置場所	都心オフィス街の屋上	住宅地のショッピングセンター隣接地
事業概要	<ul style="list-style-type: none"> ・各地の果樹生産地と連携した都心型屋上果樹園。 ・ビルのテナントやレストランなどが借りうける。 ・テナント従業員や家族、レストランの客などが栽培から収穫・加工・調理などの講習・体験やイベントに参加する。 	<ul style="list-style-type: none"> ・商業施設に隣接した体験型果樹園 ・未利用斜面等の遊休地の活用、隣接休耕地等の借受 ・「友の会」の一環としての果樹オーナークラブ（何種類かの果樹を共同で持ち合う） ・小さな子供のいる家族をターゲットとして、健康・安全な食品関連の講座やイベントの場、関連用品の販売など
事業主体	テナントビルオーナー会社	商業施設
運営主体	テナントビルに関連する造園会社など	青果部門または緑化管理会社に委託。果樹を納入している近隣農家が指導。
事業目的	テナントサービス、地域ブランド向上、環境CSR	安全安心な食材による販売促進、地域への情報発信、地域のベーカリー・スイーツ店とのネットワークを含めたコミュニティ形成（地域の核）
農園概要	<ul style="list-style-type: none"> ・プランター等による果樹をテナント単位で貸し出す ・果樹は、リンゴ、ブルーベリー、ジューンベリー、ブラックベリー、ブドウ、イチジク、柑橘類 ・栽培、収穫、加工、調理、試食に関する資材や道具、場所の提供（農具、肥料など） 	<ul style="list-style-type: none"> ・果樹は子供の喜ぶリンゴ、ブドウや料理に使えるブルーベリー類、キウイ、イチジク、柑橘類など ・加工や調理の場と道具の提供
運営概要	<ul style="list-style-type: none"> ・果樹の産地との提携。産地から栽培や加工等のノウハウを提供。 ・育成までは運営側が行うが、収穫可能な段階で栽培指導によるテナント管理とする ・イベントは事業主体と運営主体で企画し運営する ・無料の栽培講習。有料の加工や調理教室、試食会など。 ・産地の果樹の販売ネットワーク確立。 	<ul style="list-style-type: none"> ・果樹オーナークラブ対象のイベントの企画 ・子供も楽しめる、収穫やジャムづくり、ジュースづくりなど ・パティシエによるケーキ作り教室 ・上記加工や調理、試食は近隣レストラン・ベーカリー等を利用する場合もある。 ・果樹産地とのネットワークによる、果樹や加工品の産直販売（マルシェ） ・NPOの協力で環境教育や食育の講座などをおこなう ・月一回程度の関連イベントを開催

都心型果樹園での主な活動

- 果樹園運用

農園の造成から開設に始まり、農園全体の企画や会員の募集など企画・経理・総務的な業務である。PR や情報発信、環境教育等も担当する。これらは農園の管理者・運営者が行う。

- 果樹栽培

農園の果樹を育成して、収穫やイベントが可能となるまでの活動である。圃場整備・苗購入、土壌づくり（堆肥など）、苗接木・植付け、剪定・整枝、肥培・病虫害対策などが該当する。

栽培のノウハウが必要となるため、提携する果樹生産者などが指導し、会員がその興味に応じて参加する。管理・運営者がこれをサポートする形となる。

- 果樹収穫

開花、受粉促進、育成（整枝・肥培・病虫害）、収穫、保存（ポストハーベスト）のそれぞれについて、果樹園の会員が参加することができる。

提携・協力する農家の指導もしくは、果樹栽培の段階でノウハウを身に付けた管理・運営者が指導を行う。

- イベント

農園で収穫した果実は、農園の会員や家族などが参加するイベントに使われる。イベントの内容には、果実の加工（ジュース、ジャム等）、調理、試食・試飲、収穫物販売、などがある。また、果樹栽培の指導や情報提供にあたった提携農家の農産物販売なども産地とのネットワークを築くためには重要な活動である。

- その他

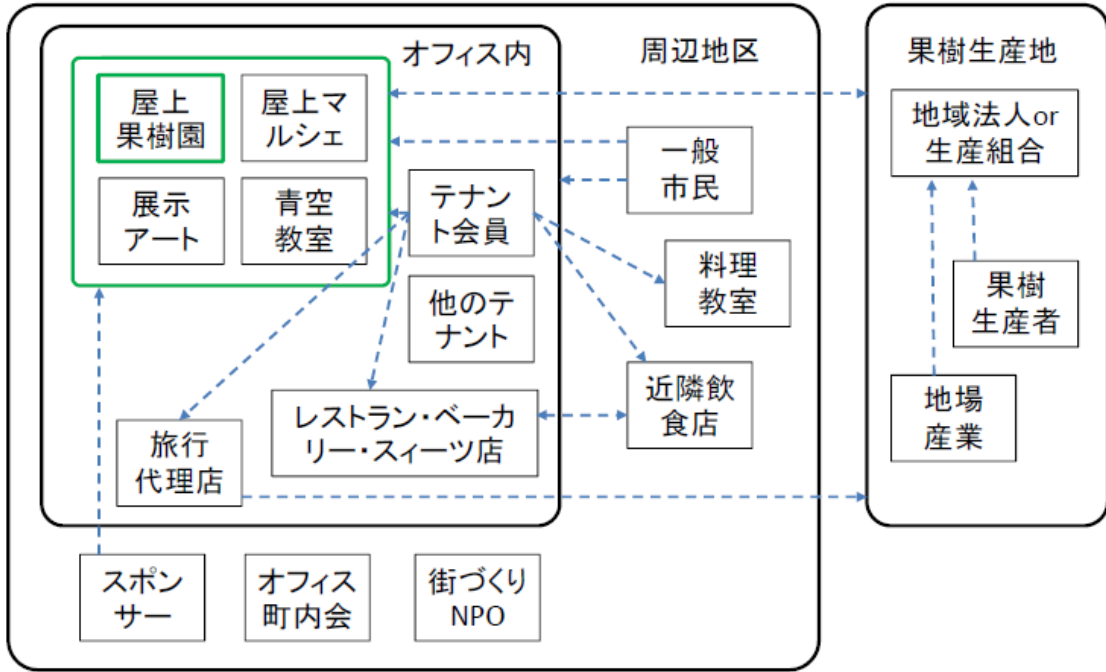
果樹園での活動を活性化し、参加者のモチベーションを高める活動があるのが望ましい。例えば農園で栽培している果樹の産地見学会や、ネットを活用した情報共有（ツイッター、SNS）など。

都心型果樹園で栽培可能な主な果樹種

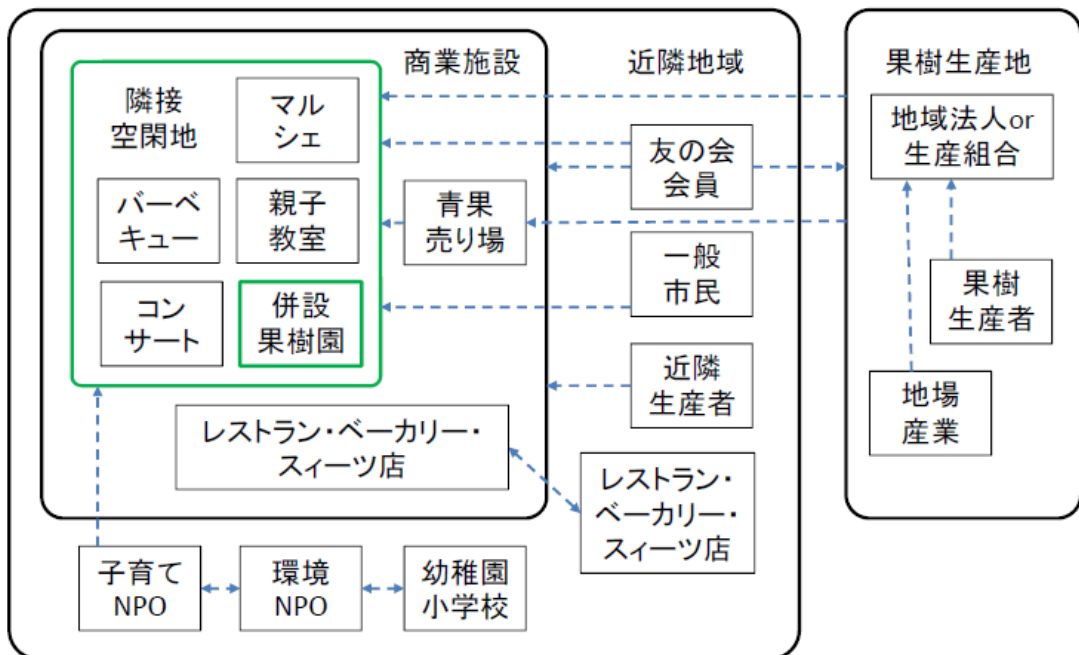
タイプ	種類	品種	開花時期	収穫時期	管理特性	その他
寒冷地タイプ	リンゴ	ふじ、	4月中～5月中	10月～11月	日当たりを好む。耐寒性が強い。	都内屋上で実績
中間地タイプ	ブルーベリー	サザンハイブッシュ系	3月中～4月初	6月～7月中	酸性土壌を好む 新枝に実がよくつく 虫が付く(マシン油)	鉢植え栽培実績
		ノーザンハイブッシュ系	3月末～4月中	6月～7月中		
		ラビットアイ	4月末～5月	7月～8月		
	ジューンベリー	レジェント等	4月頃	6月頃	明るい日陰でもOK 耐寒性は強い	西洋ザイフリボク 鮮やかな赤い実
	ブラックベリー	メルトンソーンレス等	6月～7月	7月～8月	日当たり。温暖地	
	ブドウ	巨峰、マスカット・ベリーA等	5月～6月	8月～10月	マスカットは耐病性強い	
	イチジク	ゼブラスイート等	果実が花	6月～11月初	アルカリ土壌を好む 水切れに注意	
	キウイ	ゴールド、ヘイワード等	5月～6月中	10月中～11月	病虫害に強い 耐寒・耐暑性 蔓があげれる	
温暖地タイプ	温州ミカン	極早生 日南1号	5月～6月	10月	日当たりと水はけ 風に弱い 耐寒性あり	
		早生 宮川早生		11月		
		中生 南柑20号		12月		
	その他柑橘	ポンカン	5月	1月～2月	日当たり 耐寒性やや弱い	
		清見	5月	3月～4月	日当たりと水はけ 風に弱い、耐寒性	オレンジと宮川早生の交配種
		はるみ	5月	2月～3月	耐寒性弱い 灌水管理	清見とポンカンの交配種
		ユズ	5月	12月	日当たり 耐寒性 やや酸性土 病虫害少ない	柚子湯
		キンカン	7月～8月	4月～5月	耐寒性が強く栽培が容易	
		レモン	5月～10月	9月～6月	日当たり 病虫害に強い 耐寒性やや弱い	開花が周年性
		ライム(タヒチライム等)	5月～10月	10月～12月	日当たり 耐寒性弱い(タヒチライムはあり)	開花が周年性

● 果樹園のネットワーク

屋上タイプネットワーク



地上タイプネットワーク



都心型果樹園 地上タイプ

概略説明

大都市近郊の住宅地をモデルとした。

かんきつ類、ブルーベリー、ブドウ、リンゴ、ベリー類を中心とした果樹園

商業施設（レストラン、スイーツ店等）のオーナーがフルーツ園を設立・運営することを想定したモデル。

1) 概要

- ・所在地 近郊住宅地
- ・規模 約1000㎡
- ・施設 管理棟 用具庫 洗い場 圃場 自転車置場

2) 運営

- ・事業主体 商業施設オーナー会社
- ・運営主体 フルーツ園
- ・会員数 個人会員 フルーツ園会員 200名
- ・イベント 収穫祭、各種調理・加工教室、栽培指導等定期的に開催
- ・マルシェ 連携果樹園からの直送定期販売

都心型果樹園 屋上タイプ

概略説明

東京千代田区大手町のテナントビル屋上をモデルとした。

ブルーベリー園、オリーブ園、ブドウ園、カンキツ園、低木果樹園で構成された屋上果樹園。

大手町及び周辺のオフィスワーカーを対象にした大手町農園を、テナントビルオーナーが設立・運営することを想定したモデル。

1) 概要

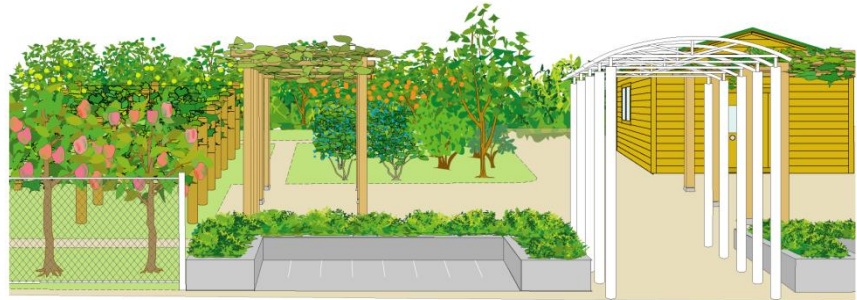
- ・所在地 9階建オフィスビル屋上
- ・規模 約1500㎡

2) 運営

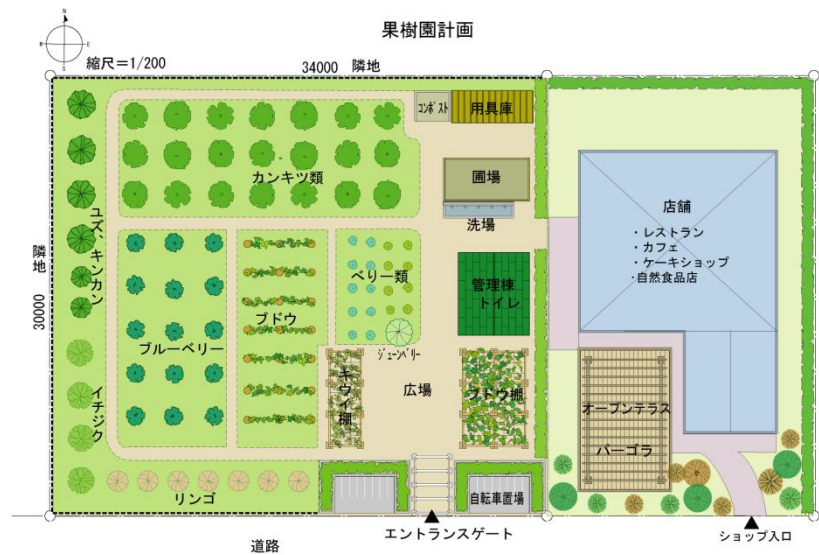
- ・事業主体 ビルオーナー会社
- ・運営主体 大手町農園（ビルオーナー会社、緑化管理会社等で構成）
- ・会員数 企業会員 20社 個人会員 260名
- ・イベント 収穫祭、各種調理・加工教室、栽培指導等定期的に開催
- ・マルシェ 連携果樹園からの直送定期販売

都心型果樹園 地上タイプ

● イメージ図



● 平面図



● 概要

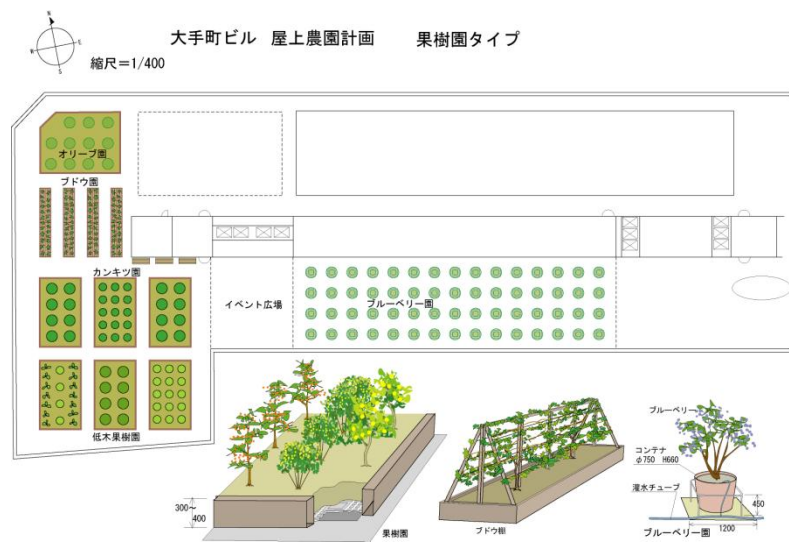
- ・所在地 近郊住宅地
- ・規模 約1000㎡
- ・施設 管理棟 用具庫 洗い場 園場 自転車置場
- ・栽培果樹
カンキツ類 香酸カンキツ類
ブルーベリー ベリー類
ブドウ キウイ
リンゴ イチジク

都心型果樹園 屋上タイプ

● イメージ図



● 平面図



● 概要

- ・所在地 9階建オフィスビル屋上
- ・規模 約1500㎡
- ・施設 用具庫 ベンチ
- ・栽培果樹

ブルーベリー園	(ブルーベリー)
オリーブ園	(オリーブ)
ブドウ園	(ベリーA等)
カンキツ園	(かんきつ類)
低木果樹園	(ベリー類)